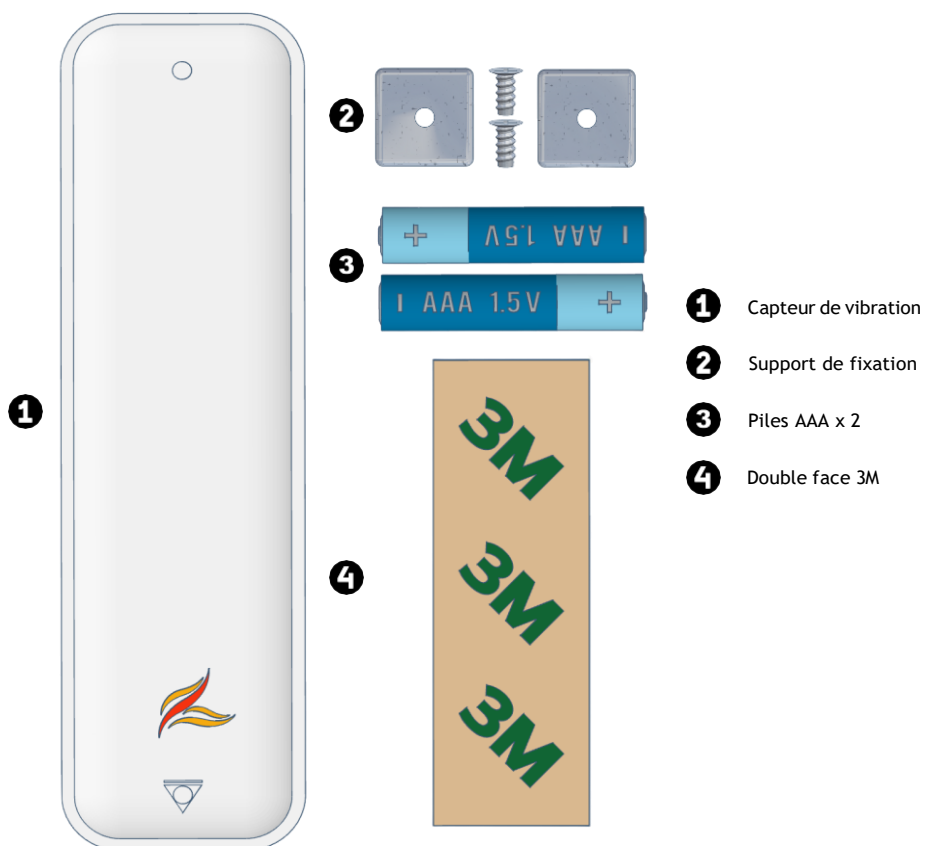


Notice capteur de vibration DD510HD



Composition de votre capteur





Spécification du capteur



Batterie : 3V (piles AAA ×2)

Durée de vie des piles : < 2 ans

Température de fonctionnement : -20°C-55°C

Fréquence Radio : 433.05-434.79MHz

Compatibilité : 1 capteur / Store

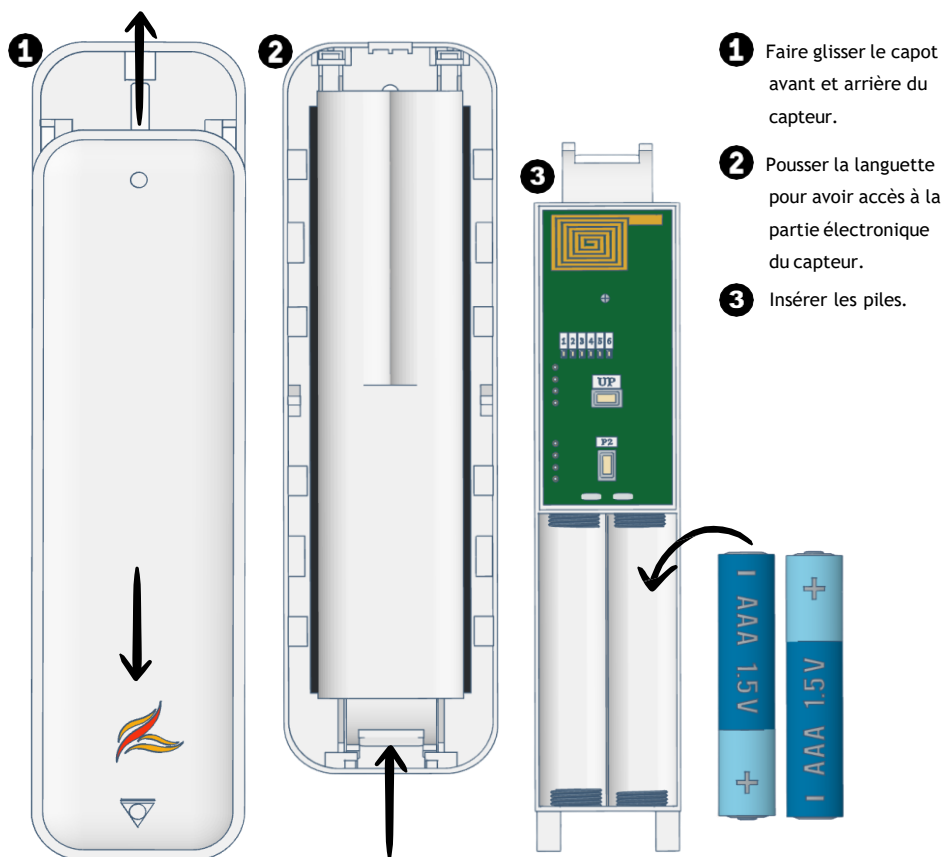
Protocole : Bidirectionnel



Alerte de basse tension : si la tension des piles est inférieure à 2.5v, le buzzer émettra un bip toutes les 5 secondes pour rappeler à l'utilisateur de remplacer les piles

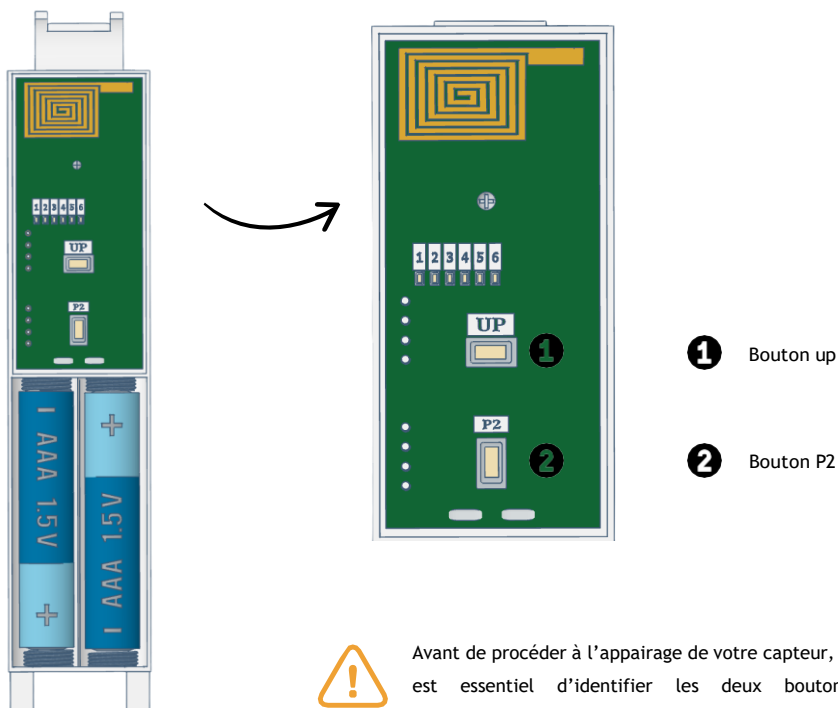


Ouverture du capteur et mise en place des piles





Instruction des boutons



Avant de procéder à l'appairage de votre capteur, il est essentiel d'identifier les deux boutons indispensables à toute configuration : le bouton **UP** et le bouton **P2**. Pour y accéder, vous devrez retirer le capot arrière du capteur.



Avertissement



Quand vous fermez le capot arrière, le capteur émet deux bips. Il ne répondra pas aux vibrations dans les 10 secondes. (Pratique pour laisser à l'utilisateur le temps de l'installer).

Une fois que la vibration est déclenchée, le capteur ne répondra pas aux nouvelles vibrations durant les 30 secondes suivantes.

Veuillez programmer le capteur seulement avec un moteur. Si plusieurs moteurs sont programmés au capteur, l'efficacité de celui-ci sera affectée et un risque de dommages peut être constaté sur un des stores.



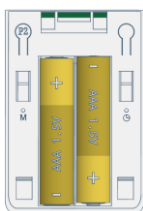
Appairage du capteur

Pour procéder à l'appairage de votre capteur, munissez-vous du capteur ainsi que de votre télécommande.

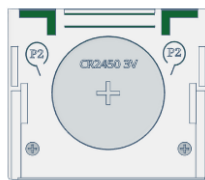
Ouvrir le compartiment arrière de la télécommande (à l'emplacement de la pile) et repérer le bouton P2 situé à gauche.

Veuillez aussi ouvrir votre capteur afin d'avoir accès au bouton P2.

Compartiment piles
télécommande DD3000H



Compartiment pile
télécommande DD1600HE
(Store à LED)



Appuyer sur le bouton
P2 gauche de votre
télécommande

Mouvement



avant/arrière du store



Appuyer sur le bouton
P2 gauche de votre
télécommande

Mouvement



avant/arrière du store



Appuyer sur le bouton
P2 de votre capteur

Mouvement



avant/arrière du store



Une fois ces trois étapes effectuées, votre capteur est appairé

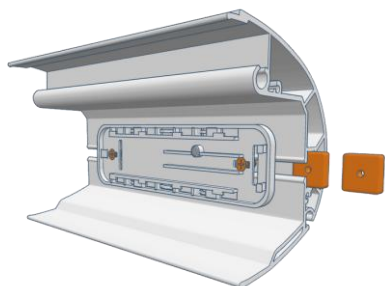


Où placer le capteur de vibration



Le capteur de vibrations doit être installé entre l'extrémité de la barre de charge et la griffe située au bout du bras du store, côté moteur.

Si l'espace disponible est insuffisant, vous pourrez le positionner au centre de la barre de charge. Dans ce cas la fixation se fera uniquement avec le double face fourni.

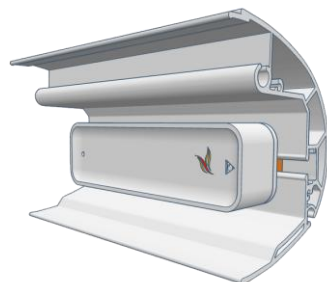


1 Insérer les deux supports carrés dans l'encoche de votre barre de charge.

2 Présenter la partie arrière du capteur afin d'aligner les trous aux deux supports carrés.

3 Visser les deux vis de fixation.

4 Réenclencher le capteur sur sa base, votre capteur est en place.



Changement de mode : uni/bidirectionnel



Pour passer d'un mode à l'autre, il faut répéter la même opération.
Le mode par défaut d'usine est le mode bidirectionnel.

Munissez-vous du capteur de vibration, dissocier les deux capots afin d'avoir accès à la partie électronique du capteur et **enlever les piles**.

**Procédure pour télécommande
commençant par la référence DD
(bidirectionnel)**

Rester appuyé sur P2 du
capteur puis insérer les piles



4 Bip

Relâcher P2



**Procédure pour télécommande
commençant par la référence DC
(unidirectionnel avant 2023)**

Rester appuyé sur P2 du
capteur puis insérer les piles



3 Bip

Relâcher P2





Changement de la sensibilité de vibration



Les LED indiquent le niveau de vibration actuel (1 est le plus sensible, 6 est le moins sensible). Si aucune led n'est allumée, la vibration est de niveau 0. Le capteur de vibration est désactivé).

L'opération n'est valable que dans les 10 secondes et quittera automatiquement au-delà de 10 secondes.

Appuyer sur **P2** 7sec
1 bip

La led du réglage de
sensibilité actuel est allumée

Appuyer sur **UP** pour
modifier la sensibilité.



Selon le nombre d'appui sur le bouton UP,
les leds correspondantes s'allument pour
vous indiquer la sensibilité.

Appuyer sur **P2** 7sec
1 bip



Le niveau de sensibilité a
été réglé avec succès.